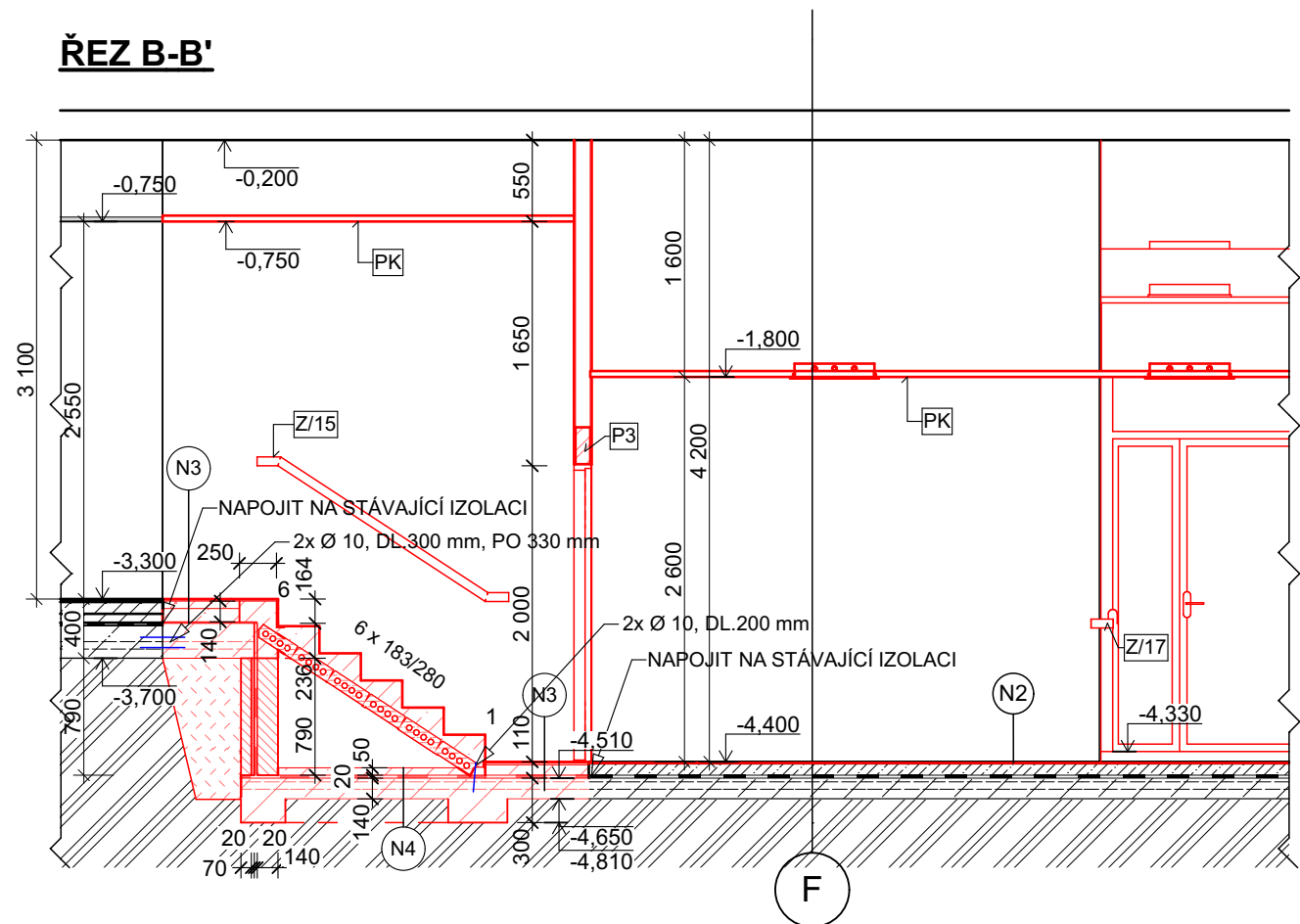


ŘEZ B-B'



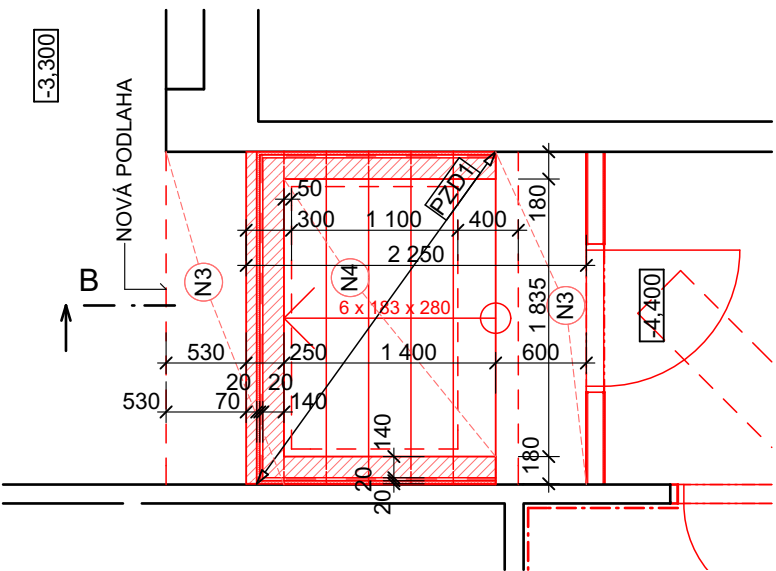
LEGENDA:

- STÁVAJÍCÍ KONSTRUKCE
- NOVÉ KONSTRUKCE
- NOVÉ ZDIVO Z PÓROBETONU, TL. 100 MM (VČ. OMÍTKY 120 MM), Z TVÁRNIC 599x100x249 MM, P2-500, NA TENKOVRSŤVOU ZDÍČÍ MALTU
- DOZDÍVKY Z CIHEL PLNÝCH CP P20 290/140/65 MM, NA ZDÍČÍ MALTU MVC 5
- 2x ASFALTOVÝ PÁS PROTI ZEMNÍ VLHKOSTI (4+5 mm) + PENETRAČNÍ NÁTĚR NA SROVNANÝ POVRCH (STÁVAJÍCÍHO ZDIVA) JÁDROVOU OMÍTKOU
- PROPOJOVACÍ A FIXAČNÍ OCELOVÉ TRNY Ø10

POZNÁMKA:

- NOVÉ SCHODIŠTĚ V CHODBĚ Z PZD DESEK UKLÁDANÝCH NA CIHELNOU PODEZDÍVKU, STUPNĚ NABETONOVÁNY - PROSTÝ BETON C 20/25, NÁŠLAPNÁ VRSTVA - KERAMICKÁ DLAŽBA
 - PZD DESKY ZAJIŠTĚNY V POŽADOVANÉ POLOZE OCELOVÝMI TRNY, PRŮNIK ASF. IZOLACÍ ZACELIT PLAMENEM
 - VODOTĚSNĚ PROPOJIT NOVÉ A STARÉ HYDROIZOLAČNÍ ASFALTOVÉ PÁSY
 - NOVÁ PODKLADNÍ DESKA DLE SKUTEČNOSTI NA STAVBĚ, PROPOJENÍ SE STÁVAJÍCÍ 2x TRN Ø10
- Z/x NOVÉ ZÁMEČNICKÉ VÝROBKY - VIZ. D.1.1b-08, TABULKY PSV
Nx NOVÉ SKLABY PODLAH - VIZ. D.1.1b-09, SKLADBY KONSTRUKCÍ
PK KAZETOVÝ PODHLED 600x600x19 mm S VIDITELNOU KONSTRUKCÍ, BEZ POŽADAVKU AKUSTICKÉHO ÚTLUMU, V HYGIENICKÉM ZAŘÍZENÍ IMPREGNOVANÉ (SDK KAZETY-I)

PŮDORYS SCHODIŠTĚ



VÝPIS PZD DESEK						
ID	NÁZEV PRVKU	ŠÍŘKA	VÝŠKA	DÉLKA	KS	POZNÁMKA
PZD 1	PZD DESKA - DUTINOVÁ	290	90	2 200	6	PZD 239/29/9 V 5

ZODP. PROJEKTANT	VYPRACOVAL	KONTROLOVAL		
ING. ARCH. JIŘÍ BOBEK	ING. JAKUB DUCHÁČ	TOMÁŠ PAVLÍK		
MÍSTO	OBJEKT "D2" A "D3" UNIVERZITNÍ NÁMĚSTÍ 1934/3, 733 40 KARVINÁ			
INVESTOR	SLEZSKÁ UNIVERZITA V OPAVĚ NA RYBNÍČKU 626/1, 746 01 OPAVA			
STAVEBNÍ ÚPRAVY BÝVALÉ VARNY A ZÁZEMÍ NA EDUKAČNÍ LABORATOŘ			DATUM	06/2016
			ÚČEL	DPS
			ČÍSLO ZAK.	3100
SCHODIŠTĚ V CHODBĚ			MĚŘÍTKO 1:50	VÝKRES Č. D.1.1b-04